



**FÖRETAGET SOM SPRIDER LJUS OCH VÄRME**



# Din lokala leverantör av el, värme och kommunikation



**Hogia Affärssystem** hanterar ett obegränsat antal företag och räkenskapsår. Systemet är konstruerat för att klara stora volymer och många samtidigt användare. De olika delarna är fullt integrerade samtidigt som vi har lagt stor vikt vid att öppna upp mot olika för- och eftersystem via våra gränssnitt.

Läs mer på [www.hogia.se/systems](http://www.hogia.se/systems)





**Eksjö Energi** är en självklar del av vardagen för alla i kommunen. Vi arbetar på den lokala marknaden och det är här vi lägger vår fokus för att bland annat vara det bästa energialternativet för uppvärmning, oavsett om du är ansluten till vårt fjärrvärmenät eller har en egen värmepump ansluten till vårt elnät.

**Med vårt fiberoptiska nät** får såväl privatpersoner som företag tillgång till mycket snabb, kontinuerlig och driftsäker kommunikation med omvärlden via Internet. Vårt nät är öppet för alla operatörer. Det innebär att nätet kan användas av företag som vill erbjuda tjänster till kunder i Eksjö.

**Det är även vi på Eksjö Energi** som sköter alla kommunens gator och vägar, som ansvarar för renhållningen och för vatten och avlopp. Det goda och okloretrade vattnet i våra kranar kommer från sjön Norra Vixen och från grusåsen under Ränneslätt.

**I och med att vi har en total överblick** över kommunen gör vi rejäla samordningsvinster. Vi planerar alla projekt tillsammans mellan de olika avdelningarna. Det sparar tid och pengar när vi enbart behöver gräva en gång istället för flera, samtidigt som det minskar störningarna i det dagliga livet för alla som bor i kommunen.

**Vid våra återvinningscentraler i Eksjö** och Ingatorp kan du gratis lämna in ditt grovavfall för återvinning.



**CYGATE**   
*Alltid där*

## IT med fritänkande!

Cygate är Nordens ledande systemintegrator inom data, video- och telekommunikation. I mer än 30 år har vi skapat IT-infrastrukturlösningar som ökar effektiviteten och minskar riskerna för företag samt organisationer med hjälp av att se möjligheter i allt. På [www.cygate.se](http://www.cygate.se) berättar vi mer.

## Internet med ljusets hastighet



[www.kontorsspecial.se](http://www.kontorsspecial.se)

- Allt inom IT för kontoret!
- Kontorets förbrukningsmateriel av alla slag!
- Maskiner för hela kontoret!
- Inredning för kontor och offentlig miljö!
- Vi har allt för städ och hygien!

**KONTORS SPECIAL**

Järnvägsgatan 5-7 • Box 34 • 574 21 VETLANDA • Tel: 0383-76 31 00 • Fax: 0383-170 41  
Kämpevägen 26 • Box 451 • 551 16 JÖNKÖPING • Tel: 036-30 60 40 • Fax: 036-12 05 07  
[www.kontorsspecial.se](http://www.kontorsspecial.se)



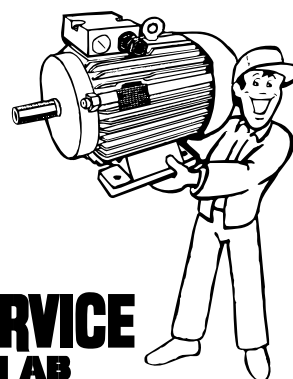
HEMMA I GEMET SEDAN 1943

Din leverantör av  
industrikomponenter

Eksjö 0381 - 66 22 60  
Värnamo 0370 - 30 15 55

[www.elektro-service.se](http://www.elektro-service.se)

**ELEKTRO SERVICE**  
**STIG ESKILSON AB**





## Faktaruta fiber

En fiber är en glastråd, av ett hårstrås tjocklek, som är innesluten i ett plasthölje.

När man blinkar ett laserljus i ena änden kommer ljuset ut i andra änden. Man kan på detta sätt skicka ljussignalen många mil. Om en dator i ena änden blinkar enligt ett speciellt mönster kan en annan dator i andra änden tolka blinkningarna som bokstäver och bilder.

En miljon blinkningar per sekund är en megabit per sekund = 1 Mbps. Man överför mer information ju snabbare man blinkar. Detta kallas bandbredd.

**Med utbyggnaden av vårt fiberoptiska** nät kan Eksjö Energi ELIT AB erbjuda och leverera kommunikationslösningar för högt ställda krav på såväl hastighet som tillgänglighet och säkerhet.

**Vi satsar kontinuerligt** för att ligga i framkant när det gäller utbyggnaden av infrastrukturen i vårt närområde. Ännu är vi inte helt klara även om många i kommunen redan kan koppla upp sig via vårt fibernät.

**Eksjö Energi ELITs fiberoptiska nät** ger en hastighet på upp till 100 Mbps till våra slutkunder. Det kan till exempel jämföras med ADSL-teknik i kopparledning som maximalt når 24 Mbps.

**Via vårt fibernät** kan leverantörer av internetbaserade tjänster leverera sina produkter till bostäder och företag. Idag finns till exempel TV och telefoni i nätet.

**Ur Eksjö Energi ELITs synvinkel** är det fiberoptiska nätet det enda rimliga sättet att bära de stora informationsmängder som vi som privatpersoner blir alltmer vana vid att ha tillgång till.

**Eksjö Energi ELIT är också det naturliga valet** av elleverantör för den som bor i Eksjö kommun. Information om aktuella elpriser finns på hemsidan, [www.eksjo-energi.se](http://www.eksjo-energi.se). Den som köper både el och bredband får dessutom en helkundsrabatt med 624 kr/år på bredbandet.



GILBERT GUSTAFSSONS  
ENTRÉ EKSJÖ

0381-12552 [www.gilbertgustafssons.se](http://www.gilbertgustafssons.se)



Ydregatan 4  
570 60 Österbymo  
Tel: 0381 - 601 20  
Mobil: 070 - 34 54 287

## Miljöarbetet börjar hemma



**envima**

**Ett miljökonsultföretag som förstår uppdraget och gör skillnad för miljön!**

Envima har i ett nära samarbete bistått Eksjö Energi i aktuella miljöfrågor.  
**Behöver Ni hjälp med Ert miljö- eller klimatarbete?** Kontakta oss på  
Mail: [info@envima.se](mailto:info@envima.se), tel: 013-31 42 93 eller se vår hemsida [www.envima.se](http://www.envima.se)

**Miljöarbetet i Eksjö kommun** börjar redan hemma när vi sorterar våra sopor i brännbart eller komposterbart material. Alla förpackningar skall lämnas på de lokala återvinningsstationerna eller vid våra stora återvinningscentraler i Eksjö och Ingatorp.

**Allt avfall** som går att elda återvinner vi som värme.

**Vid återvinningscentralerna** finns möjlighet att lämna allt grovavfall för säker hantering och återvinning. Vi strävar efter att det ska vara rent och snyggt vid centralerna. Är du osäker på hur något ska sorteras hjälper vår kunniga och vänliga personal gärna till.

**För oss som bor i Eksjö kommun** är det kostnadsfritt att lämna grovavfall vid återvinningscentralerna i Eksjö och Ingatorp. Första gången man besöker återvinningscentralen registrerar man sig.

**Sommartid erbjuder vi en specialtjänst** för dig med egen trädgård. I tjänsten ingår att vi kommer och hämtar ditt trädgårdsavfall vid tio olika tillfällen under sommarhalvåret.



# När det gäller...

## Renovering av Skorstenskanaler

- Skorstenar
- Kakelugnar
- Plattsättning
- Installationer
- Spisar & Kaminer
- Värmeverk

**Raymonds Mur &  
Skorstensrenovering AB**

Tel: 0380-910 53 Mobil: 070-359 10 53 E-post: [info@raymondsmur.se](mailto:info@raymondsmur.se)



## ***Infrastruktur är vår fokus sedan 1898***





**Eksjö Energi bygger infrastruktur** i Eksjö kommun. Det kan vi göra på ett mycket effektivt sätt eftersom vi har ansvar för alla ingående delar i kommunens infrastruktur. Det innebär att vi har totalansvar för vägar, vatten- och avloppsnät, elnätet i tätorten, fjärrvärmenätet och bredbandsnätet.

**Tack vare samordningsfördelar** mellan våra olika avdelningar kan vi följaktligen arbeta såväl prisvärt som effektivt. Genom att samplanera olika åtgärder kan vi till exempel undvika att gräva upp samma gata vid flera tillfällen. I stället kan vi utföra olika typer av arbetsinsatser under en och samma period.

**Om det är något vi är stolta över** inom Eksjö Energi är det vårt mycket goda och oklorerade vatten. Vi hämtar det från Norra Vixen och från grusåsen under Ränneslätt. Vattnet är så rent att det räcker med ultraljusbehandling innan det kan levereras till nätet.

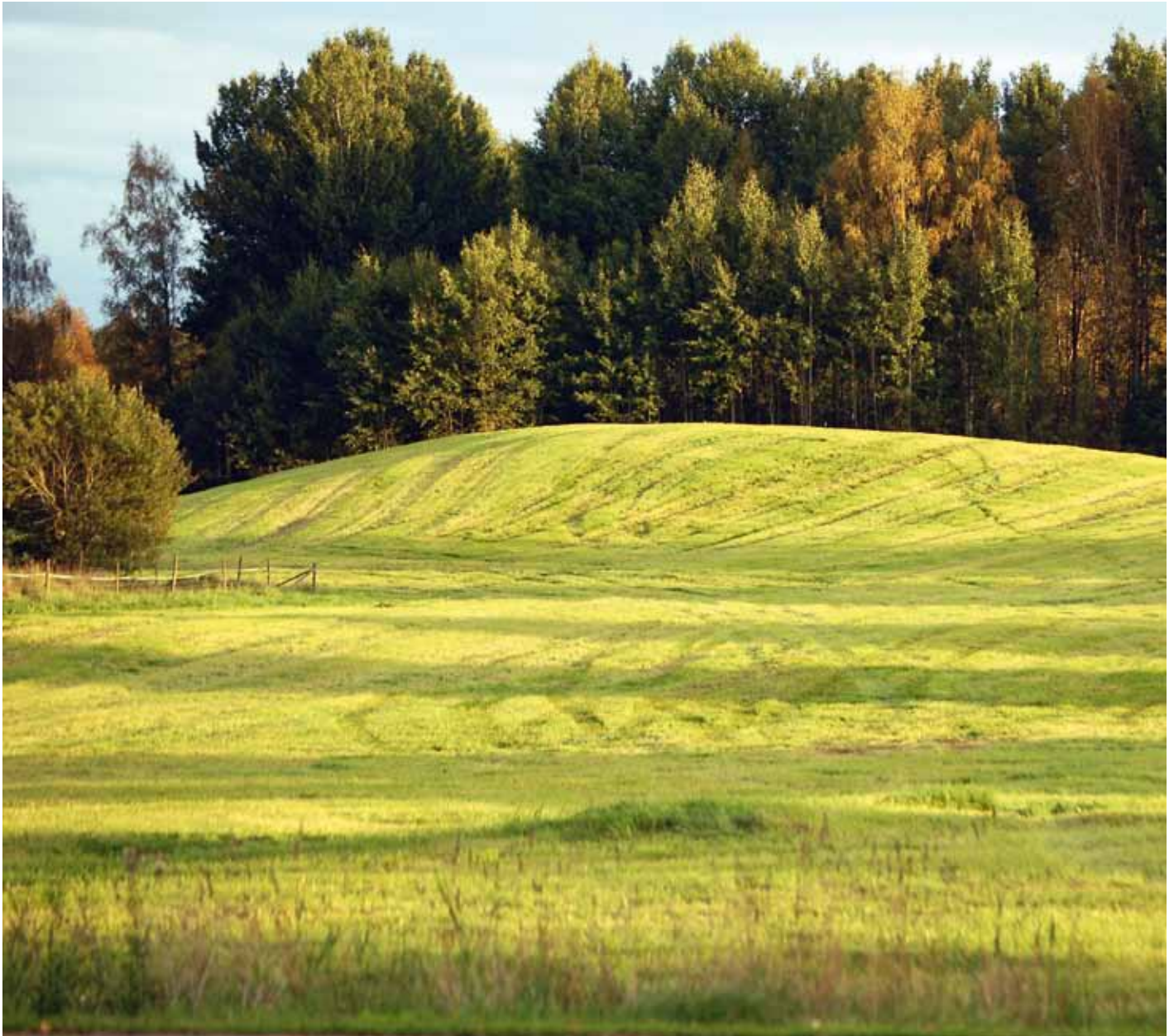
**I kommunen** har vi ett flertal effektiva reningsverk i bland annat Mariannelund och Eksjö. I avloppsreningsverken ser vi till att rena vattnet för att det som vi släpper tillbaka till vattendragen ska påverka miljön i minsta möjliga mån.

**Redan 1898 elektrifierades Eksjö** som den 20:e staden i Sverige. Sedan dess har vi haft ansvaret för elnätet i tätorten och har genom åren levererat mycket hög tillgänglighet och driftsäkerhet. En tradition som vi fortsätter att leva upp till.





## ***Soporna blir till värme för våra hus***



*Bilderna i broschyren är tagna av Bo Grennhag, Annelie Sjöberg och Kjell Ljunggren.*

**Fjärrvärmern i Eksjö kommun** började byggas ut under 1970-talet och består idag av tre olika nät i Eksjö, Ingatorp och Mariannelund. I Eksjö eldar vi till största delen med avfall från hushåll och industrier. I Mariannelund och Ingatorp eldar vi i huvudsak flis. Vi strävar efter att hålla låga priser, vilket gynnar oss alla som invånare i kommunen.

**Med fjärrvärme når vi många** stordriftsfördelar när vi kan använda en stor och högeffektiv värmepanna i stället för många små värmepannor i varje hus.

**Fjärrvärmenätet i kommunen** byggs i nuläget ut när det är ekonomiskt försvarbart och det finns tillräckligt många kunder på en plats för att motsvara kostnaderna för en utbyggnad. En kontinuerlig förtätning sker i och med att allt fler hushåll ansluter sig till det befintliga nätet.

**Som användare av fjärrvärme** får du en enkel och smidig värmelösning som kräver väldigt liten egen arbetsinsats för att skapa ett behagligt inomhusklimat. Dessutom slipper du eventuella problem med underhåll eller krånglande utrustning.

**Våra serviceavtal** gör det enkelt för dig att vara kund hos oss.



[www.eksjoenergi.se](http://www.eksjoenergi.se)

Eksjö Energi AB | 575 80 Eksjö

Besöksadress: Telegatan 8 | Tel: 0381-368 66

Fax: 0381-135 48 | E-post: [exp.energi@eksjo.se](mailto:exp.energi@eksjo.se)

**Transab**  
Höglandet

[www.transab.se](http://www.transab.se)

#### VI UTFÖR ARBETE INOM

• **Blåsning/flottning av kablar**

Vi blåser/flottar fiber- och elkablar med kabelstorlek 6 mm upp till 32 mm. Vi installerar även andra och tredje kabel i befintlig kanalisering. Vårt arbetsområde är hela Norden.

• **Blåsning av mikrokabel och mikrorör, Jet Net**

Vi blåser fiberkabel såsom lösfiber, mikrokabel och mikrorör i olika konfigurationer. Vi installerar även mikrorör i befintlig kanalisering med kabel i (Additional blowing). Vårt arbetsområde är hela Norden.

• **El-/teletekniska arbeten**

Vi sub-drar slang/kabel i befintlig kanalisering med diameter 4mm upp till 70 mm. Vi gräver och utför reparationer och service på ledningsnät. Vårt arbetsområde är hela Norden.

• **Entreprenader**

Vi gräver och plöjer för el-/telemekablar och slang, bredbands slang, rör m.m. Bergsknackning, hållprytning för räckesmäntage. Vårt arbetsområde är hela Sverige.

• **Markentreprenader**

Schaktning, grävning, husgrunder, vägar, trädgårdsanläggningar, avloppsanläggningar, husdräneringar, mur- och plattsättningar, godshantering med hjullastare, snöröjning, sandning.

• **Lastbilar**

Vi utför alla slags transporter med flakväxlare, tipp- och kranbilar. Maskin- och godstransporter. Räckvidd med manskapskorg och godshantering 28 meter. Räckvidd med gripskopa 18 meter.

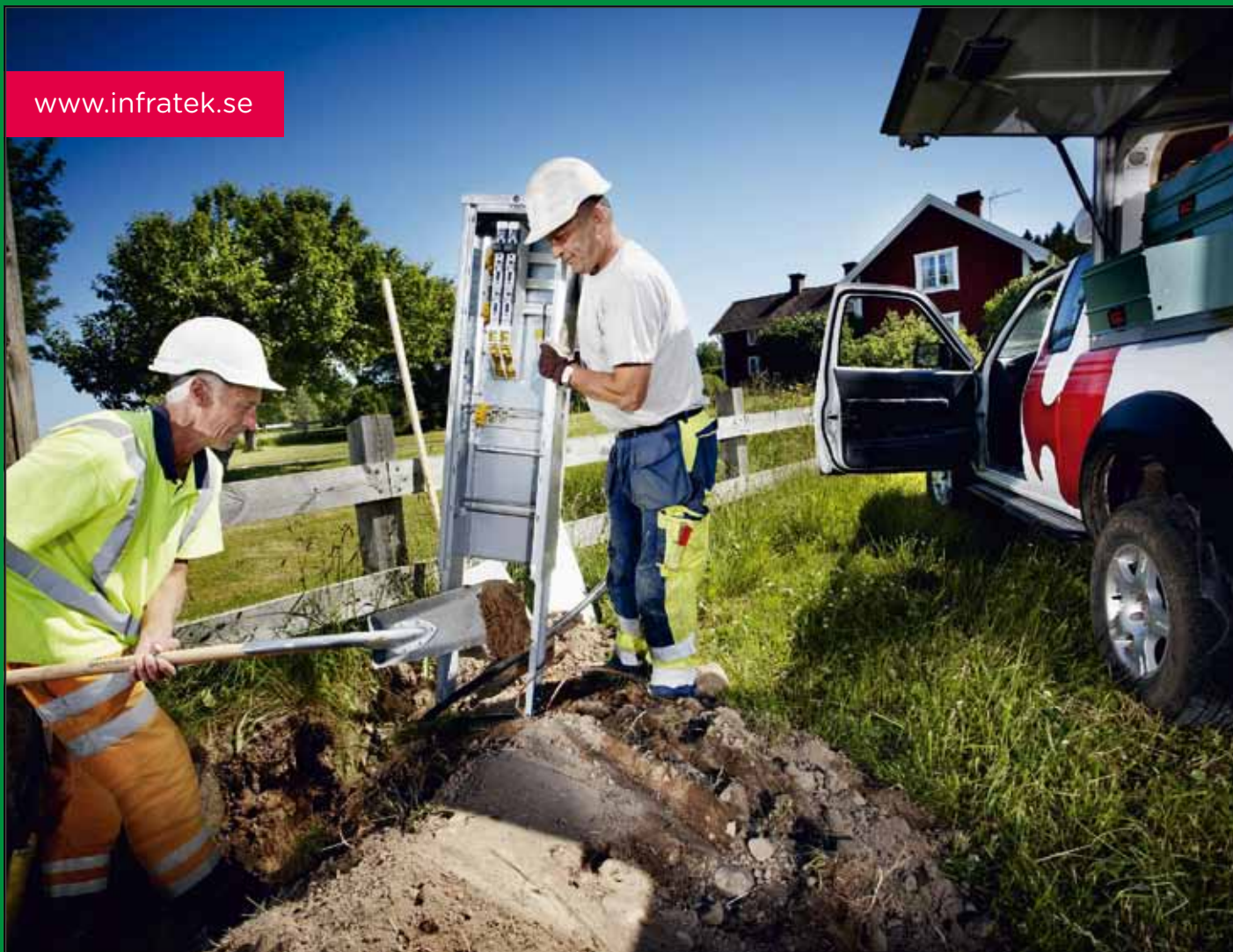


**BLTAB**.se

Grännavägen 24 - Box 180, 561 23 Huskvarna

Telefon: 036-39 46 55

E-post: [info@bitab.se](mailto:info@bitab.se) - [www.bitab.se](http://www.bitab.se)



## ► Vi bygger, underhåller och säkrar kritisk infrastruktur

Infratek är en ledande nordisk totalleverantör med verksamhet i Sverige, Norge och Finland. I Sverige erbjuder vi tjänster inom elkraft, vindkraft, belysning, kommunikation och järnväg.

Vi riktar oss till företag och organisationer och har ett stort antal kunder inom både den offentliga och privata sektorn.

Vår kärnverksamhet är konstruktion, byggnation, underhåll och beredskap på infrastrukturanläggningar. Inom elkraft jobbar vi med följande områden: byggsåp, energimätning, distributionsnät, stam/regionnät och stationer. Vi erbjuder här tjänster på alla spänningsnivåer; mellan 0,4 till 400 kV.

Sedan 1992 sköter vi drift och underhåll av Eksjö kommuns samtliga gatubelysningsanläggningar och Eksjö Elnäts elanläggningar.